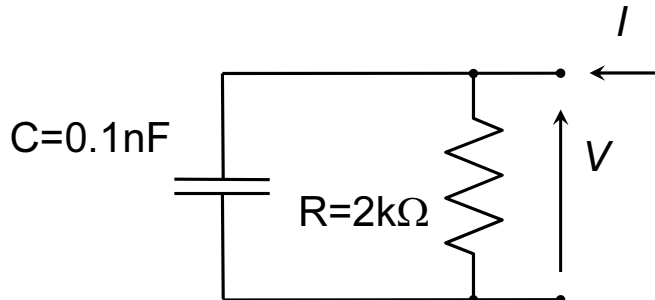


La resistenza del bipolo di figura è

$$R =$$



In regime sinusoidale di frequenza $f_o = 100\text{kHz}$ l'ammettenza del bipolo di figura è

$$Y =$$

e la sua impedenza è

$$Z =$$

L'impedenza generalizzata è $Z(s) =$

essa ha un polo $p =$

e il valore a frequenza nulla è $Z(0) =$

pertanto la curva di risposta di ampiezza, cioè il grafico in scale log-log di $|Z(j\omega)|$ in funzione di ω ha il seguente aspetto